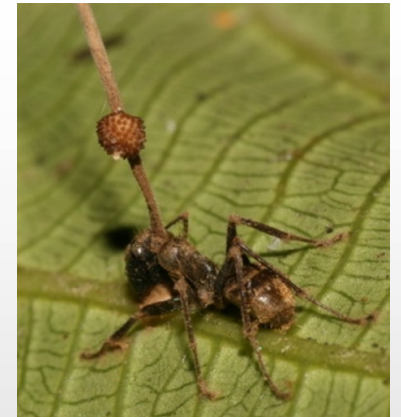
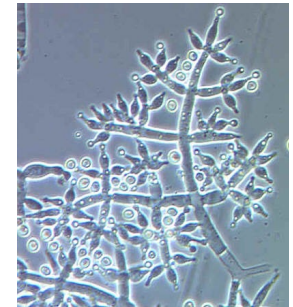


# Mykologischer Rundumschlag



# The Humungous Fungus





# Hallimasch (*Armillaria ostoyae*)

Größter Organismus der Welt?



Rhizomorphe helfen den Hallimasch sich über viele Quadratkilometer hinweg zu vernetzen



About 464.000.000 results (0,73 seconds)

If considered singular entities, the largest organisms are **clonal** colonies which can spread over large areas. Pando, a **clonal** colony of the **quaking aspen** tree, is widely considered to be the largest such organism by mass.



[Largest organisms - Wikipedia](https://en.wikipedia.org/wiki/Largest_organisms)

[https://en.wikipedia.org/wiki/Largest\\_organisms](https://en.wikipedia.org/wiki/Largest_organisms)



# „Prototaxites“

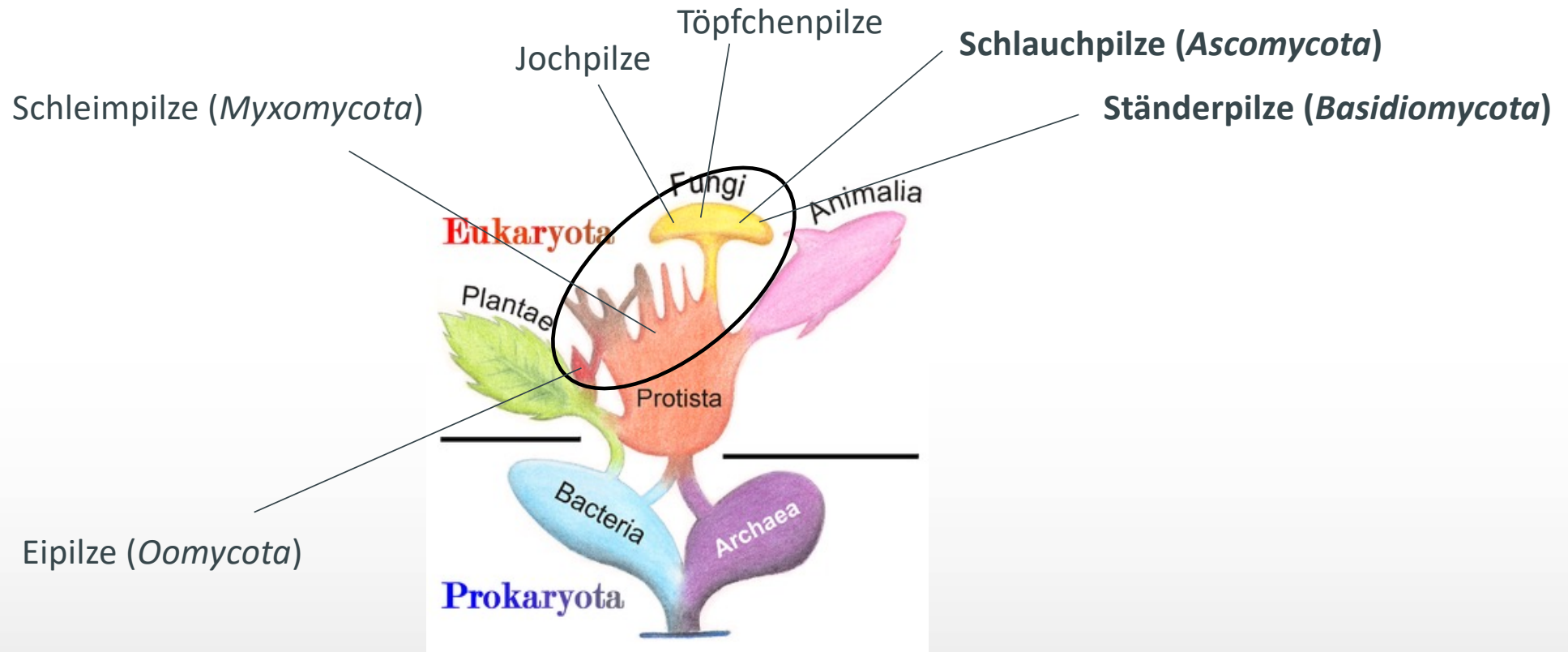


360 bis 430 Millionen Jahre altes Fossil eines über 8 Meter hohen Pilzes bzw. einer Flechte





# Was sind Pilze?









Start

Trends

Verlauf

MEISTE AUF YOUTUBE

Sport

Gaming

Filme

Nachrichten

Live

360°-Video

Kanäle finden

le dich an, um deine  
ile und Empfehlungen  
sehen.

IELDEN

VON YOUTUBE

FILTER



Aliens 🧠 !!! Intelligenter Schleim ! DOKU Schleimpilze scheinbar nicht von dieser Welt

WeltWunderlicheDokus • 5635 Aufrufe • vor 1 Jahr

Kaum zu glauben doch dieser Schleim ist ein Riesiger Einzeller.. Elvolution... der Film läst Grüßen Muahah Geschichte: Einzeller ...



Intelligenztest mit dem Schleimpilz Polizefalo

NaturePure • 2848 Aufrufe • vor 3 Jahren

Polizefalus (gr.: der Vielkoepfige)



Schleim mit Gehirn intelligenter als der Mensch? 🧠 Physarum Polycephalum

Saki / Philosophie, Gesellschaft & Zukunft • 643 Aufrufe • vor 1 Monat

Instagram → <https://goo.gl/kLuPJ5> Patreon → <https://goo.gl/tHTJov> Besitzt dieser Schleim ein Gehirn und sind seine Zellen ...

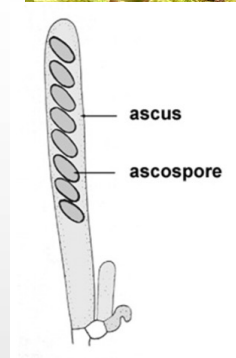
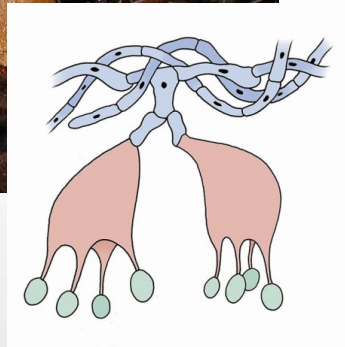


Schleimpilz auf Rasenfläche 300fache Geschwindigkeit

Hans-Werner Hoffmann • 41.118 Aufrufe • vor 6 Jahren

nachdem eines Morgens ein gelblicher Fleck "Irgendetwas" am Rande einer Rasenfläche zu sehen war hatte ich spontan den ...

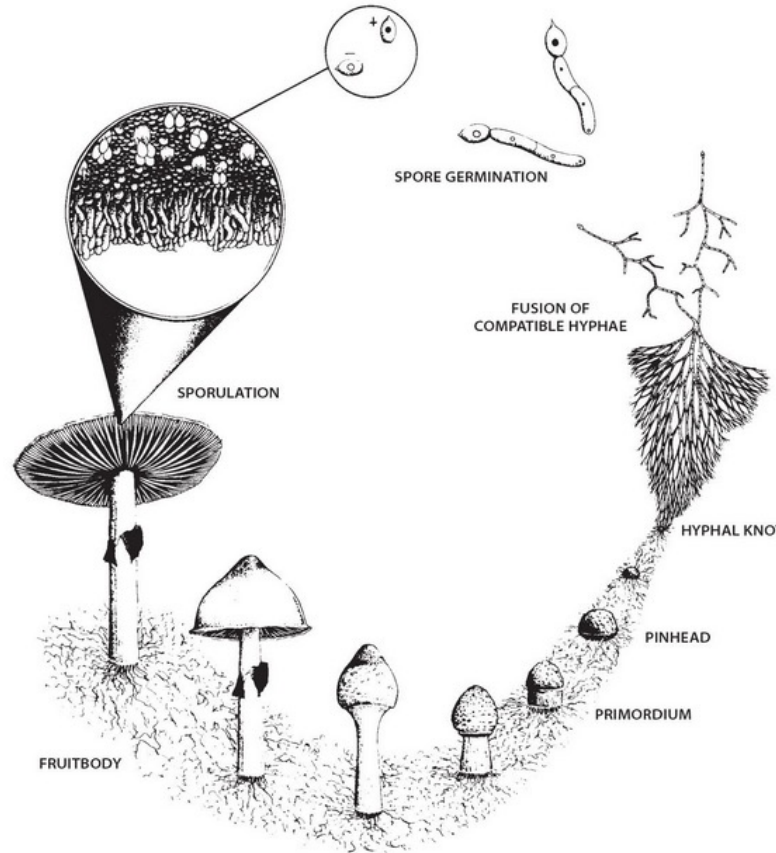
# Basidiomyceten und Ascomyceten





# Wie leben „echte“ Pilze?

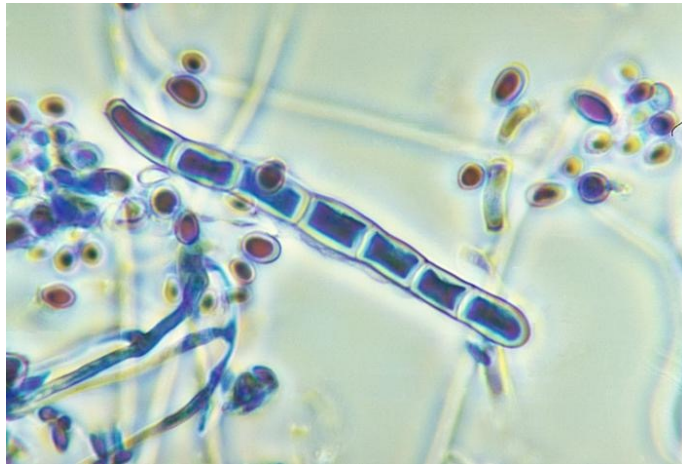
- Pilze vermehren sich sowohl sexuell als auch asexuell (teleomorph vs. anamorph)
- Pilze, abgesehen von Hefen, bilden ein Myzel. Manche können als Hefe und Myzel vorkommen
- „Paarungstypen“ statt Geschlechter



- Durch Enzyme werden Nährstoffe in der Umgebung freigesetzt
- Die meisten Pilze sind Destruenten, doch so ziemlich jede Lebensweise kommt vor und die Grenzen sind oft verschwommen...

## Pilze die Menschen essen

*Trichophyton rubrum*: Fußpilz



Neben eher „nervigen“ Erkrankungen, wie Fußpilz, gibt es auch einige, seltene, tödliche Krankheiten. Beispielsweise *Fusarium oxysporum*...



[https://en.wikipedia.org/wiki/Athlete%27s\\_foot#/media/File:FeetFungal.JPG](https://en.wikipedia.org/wiki/Athlete%27s_foot#/media/File:FeetFungal.JPG)



# Pilze als Parasiten



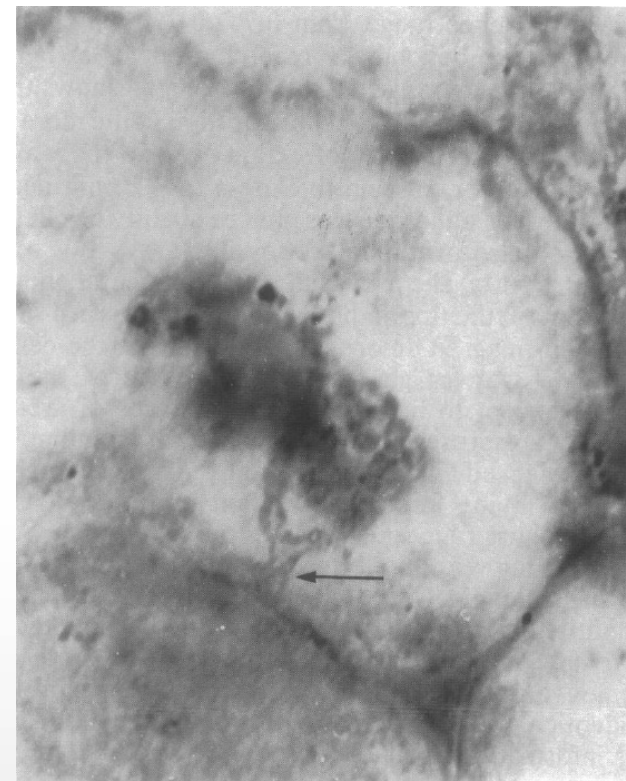
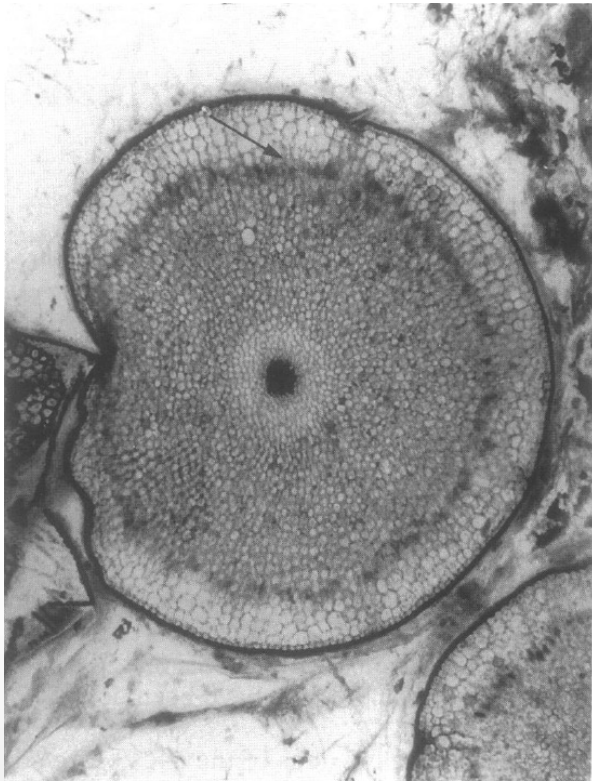
[https://en.wikipedia.org/wiki/Ophiocordyceps\\_unilateralis](https://en.wikipedia.org/wiki/Ophiocordyceps_unilateralis)

# Pilze als Symbiosen





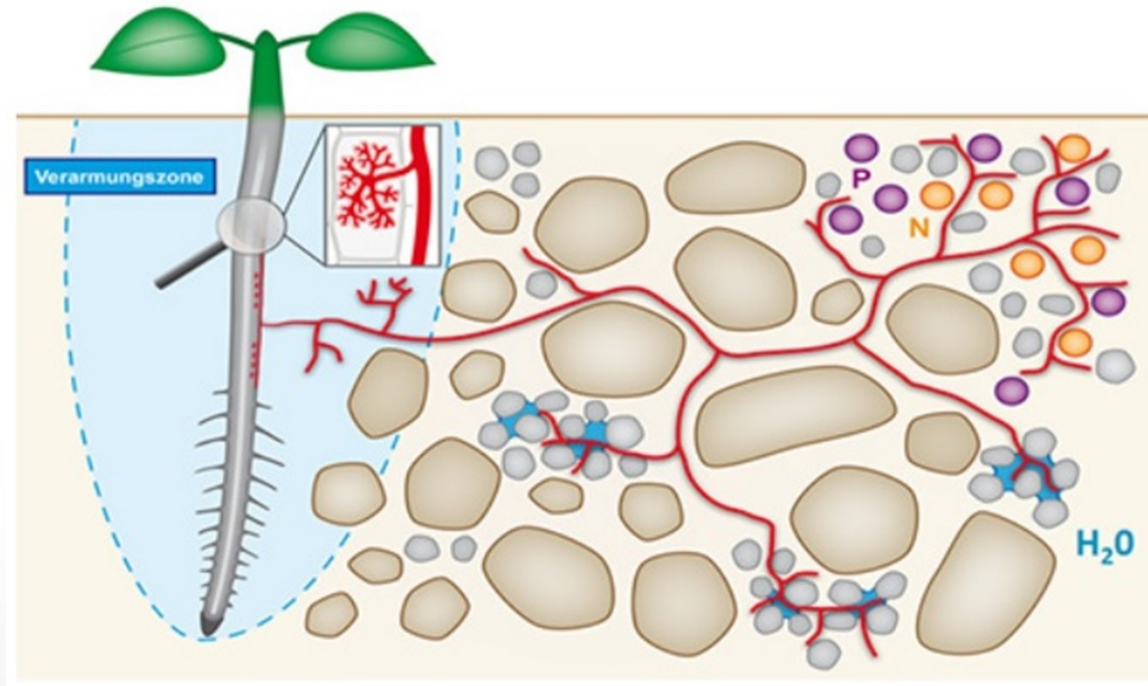
# Symbiosen zwischen Pilzen und Pflanzen: ein uralter Bund



Alter der Fossile: ca. 400 Millionen Jahre

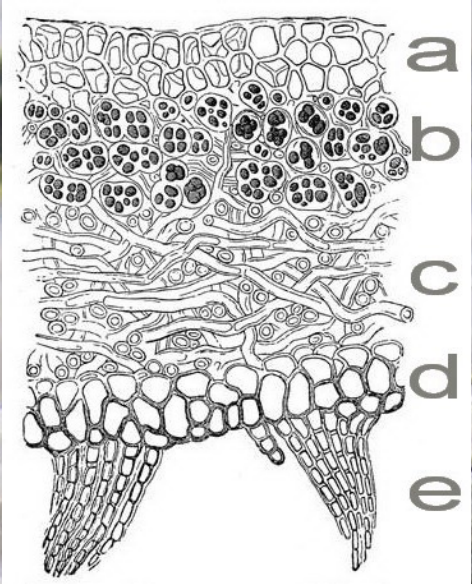
Vermutlicher „Landgang“ der Pflanzen: ca. 450 Millionen Jahre

# Die Mykorrhiza Symbiose(n)



<http://www.symyc.de/ueber-mykorrhiza/>

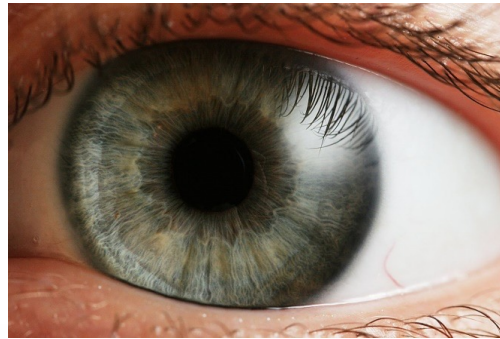






# Pilze sammeln und bestimmen

Was sie unbedingt brauchen:



- Wichtigste Regel: Nichts essen was man nicht sicher bestimmt hat!



# Einen Pilz bestimmen

## 1. Fruchtschicht: Lamellen, Leisten, Röhren oder sogar Stoppeln?



[https://de.wikipedia.org/wiki/Semmel-Stoppelpilz#/media/File:Hedgehog\\_fungi.jpg](https://de.wikipedia.org/wiki/Semmel-Stoppelpilz#/media/File:Hedgehog_fungi.jpg)

# Röhrlinge



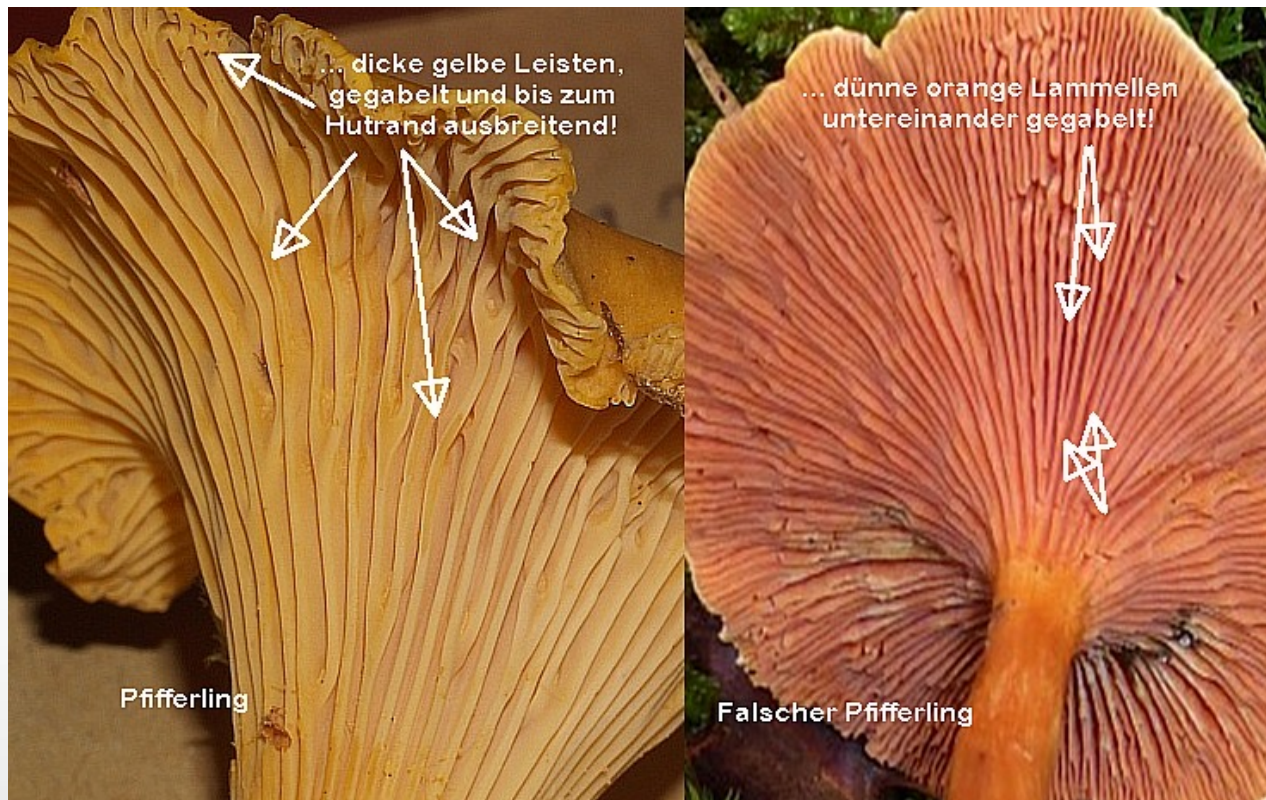


## Satans-Röhrling (*Rubroboletus satanas*)

Beim Röhrlings-Sammeln muss vor allem auf diesen Pilz acht gegeben werden. Der Gallenröhrling sollte auch vermieden werden, ist allerdings eher eklig als giftig. Ansonsten ist man bei Röhrlingen auf der sicheren Seite



# Leisten: z.B. Pfifferling



<https://www.123pilze.de/dreamhc/download/FalschEchtPfiffi.jpg>



# Alle Leistenpilze in Deutschland sind essbar

Sogar die Totentrompete



<https://de.wikipedia.org/wiki/Totentrompete>



# Einen Pilz bestimmen

2. Pilz ± fleischig (nicht korkartig hart) und mittig oder seitlich gestielt?

# Zunderschwamm



## Schwefelporling: „Chicken of the Woods“





# Erkenntnis 1: wir haben einen „normalen“ Lamellenpilz vor uns

3. Fleisch brüchig und Sporenpulver weiß bis gelb oder Fleisch faserig (und Sporenpulver beliebig)?

# Täublinge: eine dankbare Gattung für Sammler

- Gattung leicht zu erkennen (brüchiges Fleisch und Lamellen), Arten jedoch schwer unterscheidbar
- Ähnlich wie Milchlinge, aber ohne Milch
- Bestimmung der Essbarkeit (auch von Milchlingen) durch die „Täublingsregel“:

**milder Geschmack = essbar**

**scharfer/bitterer Geschmack = ungenießbar bis giftig**





# Grüner Knollenblätterpilz (*Amanita phalloides*)



← Kein Champignon!!!

Champignon



# Bovisten





# Parasol/ Riesenschirmling (*Macrolepiota procera*)

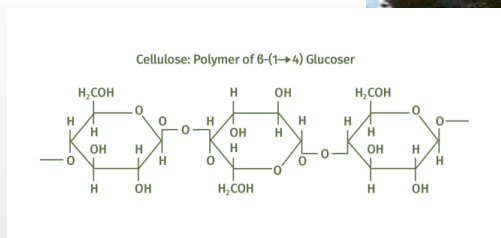




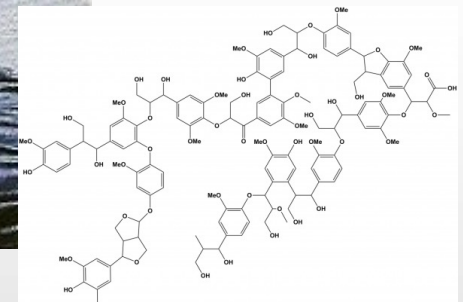
## Violetter Lacktrichterling (*Laccaria amethystina*)



# Pilz-Kultivierung



<https://ceasefiremagazine.co.uk/passing-for-normal-fungal/>



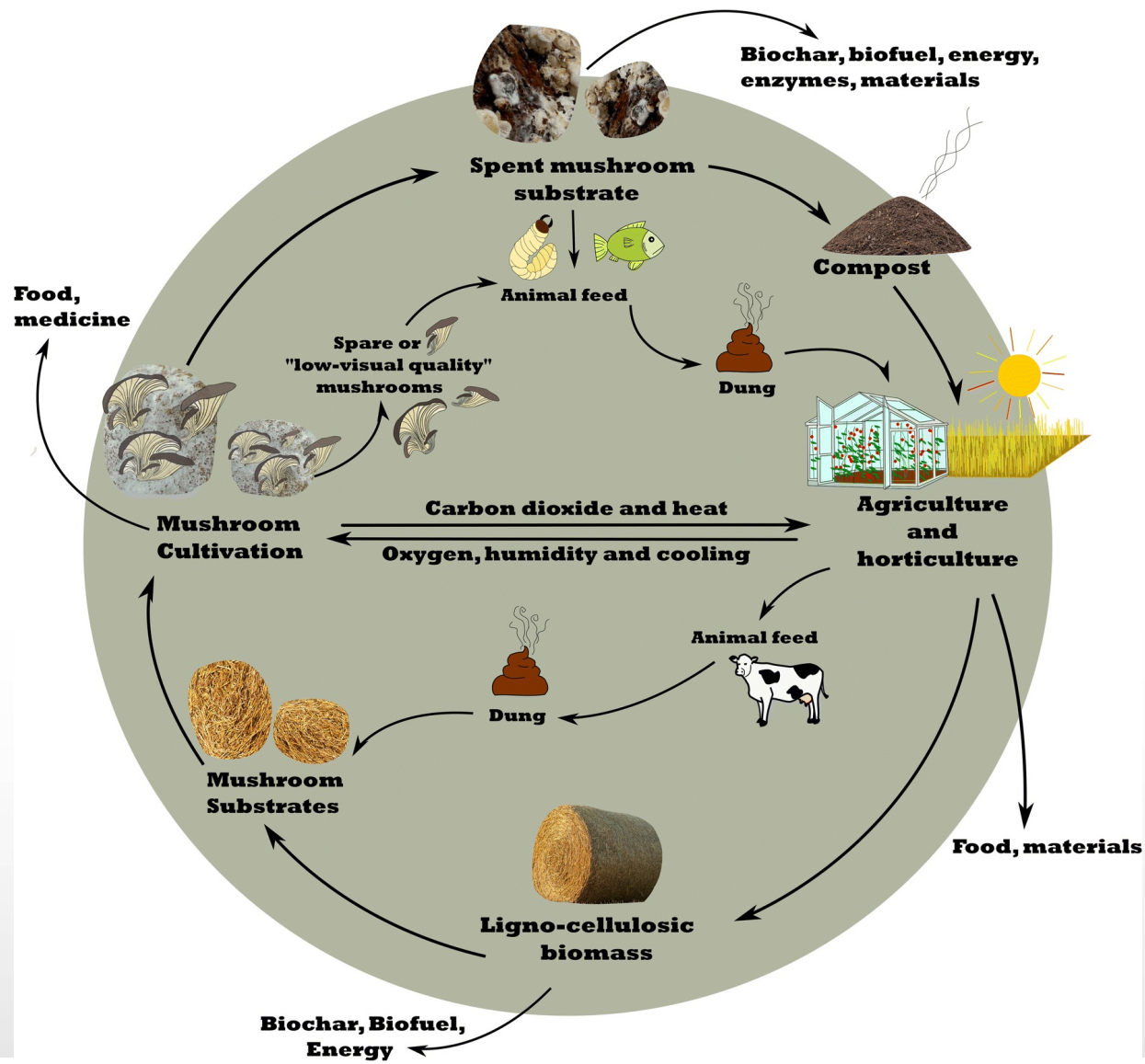


# Pilz-Kultivierung



<https://ceasefiremagazine.co.uk/passing-for-normal-fungal/>





# Trüffel

